



نجد بـالم ريزدانس

— NAJD PALM RESIDENCE —



رخصة بيع وتأجير على الخارطة

805

سكني

By NHC Innovation

نجد بالم ريزدنس النهضة

مشروع «نجد بالم ريزدنس النهضة» أحد مشاريع شركة تشييد نجد للتطوير والاستثمار العقاري، الواقع في حي النهضة - الرياض، يقع المشروع على ثلاث شوارع ويضم شقق تملك عددها 16 شقة بتصميم عصري للواجهات والمداخل وأنظمة تحكم ذكية للوحدات، تضم المنطقة العديد من الخدمات والمطاعم والمقاهي القريبة، وعلى بعد دقائق من خطوط النقل العام.



فخامة تستحقها..



للمزيد اضغط على الأيقونات



تواصل معنا

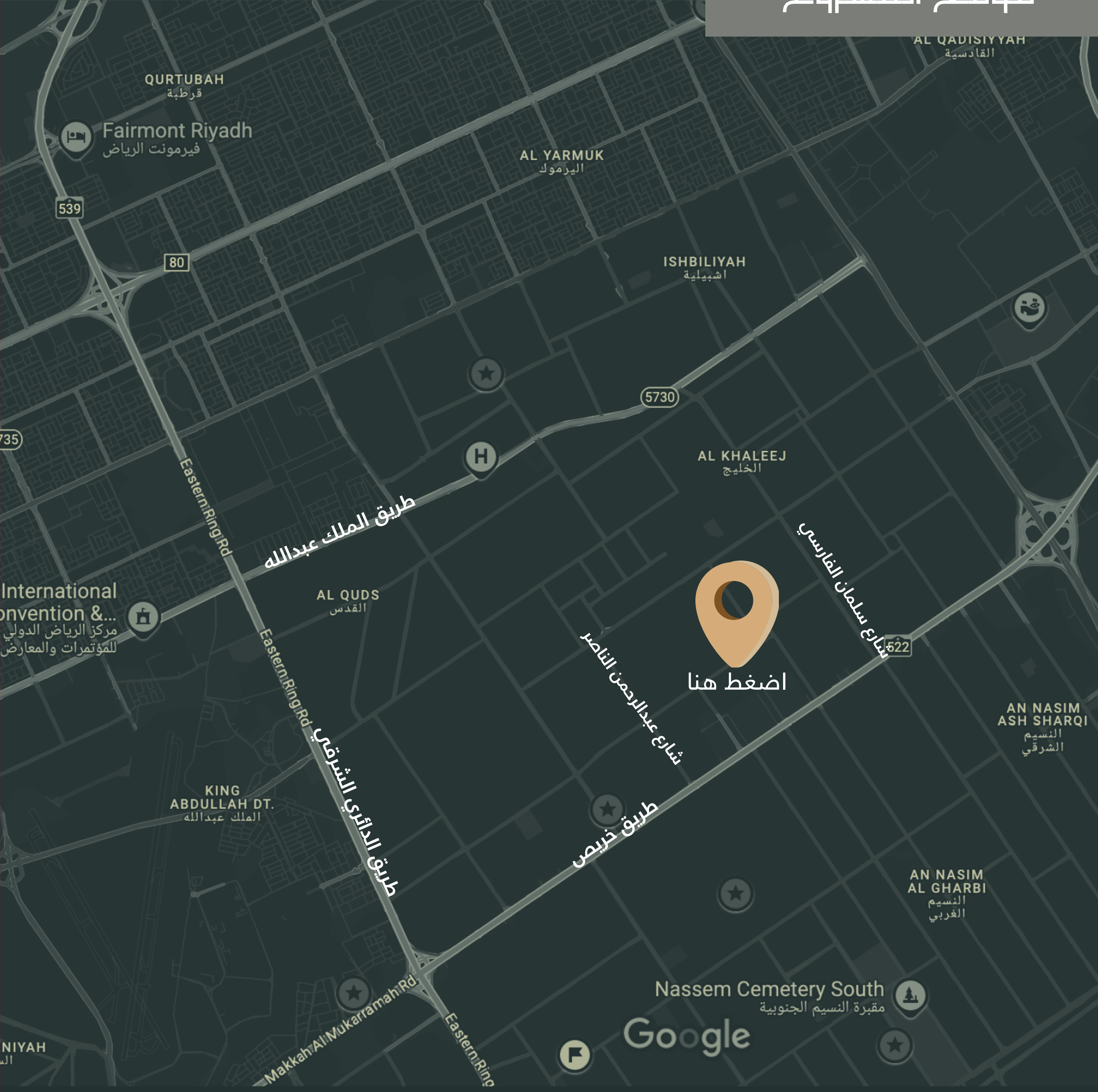
VAT

الإعفاء الضريبي



قائمة الأسعار

موقع المشروع



يقع المشروع في مدينة الرياض، بحي النهضة على ثلاث شوارع ويتخذ موقع استراتيجي يتوسط عدة طرق رئيسية: طريق خريص، شارع سلمان الفارسي، شارع عبدالرحمن الناصر، وطريق الملك عبدالله، مما يجعله في مكان حيوي جدا وقريب لعدد من مراكز الخدمة والمواصلات والتسوق.



دقيقتين لأقرب
نقطة مترو



يبعد عن أقرب نقطة
باصات دقيقة



يبعد 5 دقائق عن ثلاث
مستشفيات كبيرة



يبعد عن مطار الملك
خالد الدولي مسافة
25 كم تقريبا



يبعد عن حديقة الملك
سلمان 10 دقائق

مميزات المنتج



تشطيبات عالية
الجودة



مصعد يتسع
لخمسة أشخاص



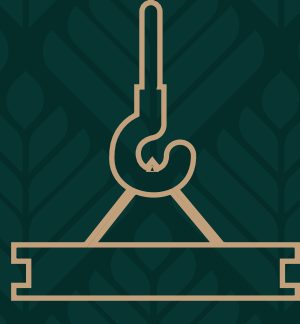
كميرات مراقبة



تحكم ذكي متكامل
للوحدات



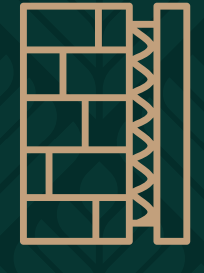
مواد كهرباء وسباكة
مطابقة للمواصفات
السعودية



الحديد مطابق
للمواصفات
السعودية



خرسانة مطابقة
للمواصفات
السعودية



طوب عازل مطابق
للمواصفات السعودية



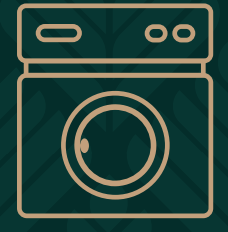
تأسيس ألياف
بصرية



إضاءة LED



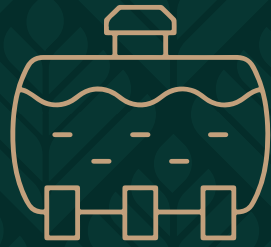
أرضيات رخام
للممرات



غرفة غسيل



غرفة عاملة



خزانات علوية كبيرة



خزانات أرضية كبيرة



إشراف هندسي
متكامل



مواقف سيارات



دُش مطري



4-3 غرف نوم

المواد المستخدمة

سابك
عناك



الخزف السعودي
Saudi Ceramics



الافنار
alfanar



شركة الفنار للقواطع
والعلب الكهربائية



شركة مصنع القبلان
للأنابيب الحرارية



العزل المائي - المصعد -
الهيكل الإنشائي



التمديدات الداخلية للسبابة
والكهرباء



المواد الصحية والإنارة



خدمات ما بعد البيع

إدارة وصيانة
مجانية للمشروع

لمدة سنة



سداد فواتير
كهرباء عداد الخدمة

لمدة سنة



سداد راتب
حارس المشروع

لمدة سنة



وجود مشرف
على تواصل
مستمر معكم



نماذج التنتقف



تنقة 1

مساحة (153م²)

مجلس، صالة، مطبخ، 3 غرف نوم، غرفة عاملة مع حمام،
3 دورات مياه، غرفة غسيل.



مدخل

الدور الأرضي



تنقة 2- دهراين

مساحة (189م²)

مجلس، صالة، مطبخ، غرفة عاملة مع حمام، 1 دورة مياه، حوش مع مدخل خاص.

مدخل



مدخل

الدور الأرضي



3 غرفة نوم, 3 دورات مياه, غرفة غسيل.



الدور الأول

تنقة 3 - دهراين

مساحة (170م²)

مجلس، صالة، مطبخ، مستودع، غرفة عاملة مع حمام،
دورة مياه، حوش.

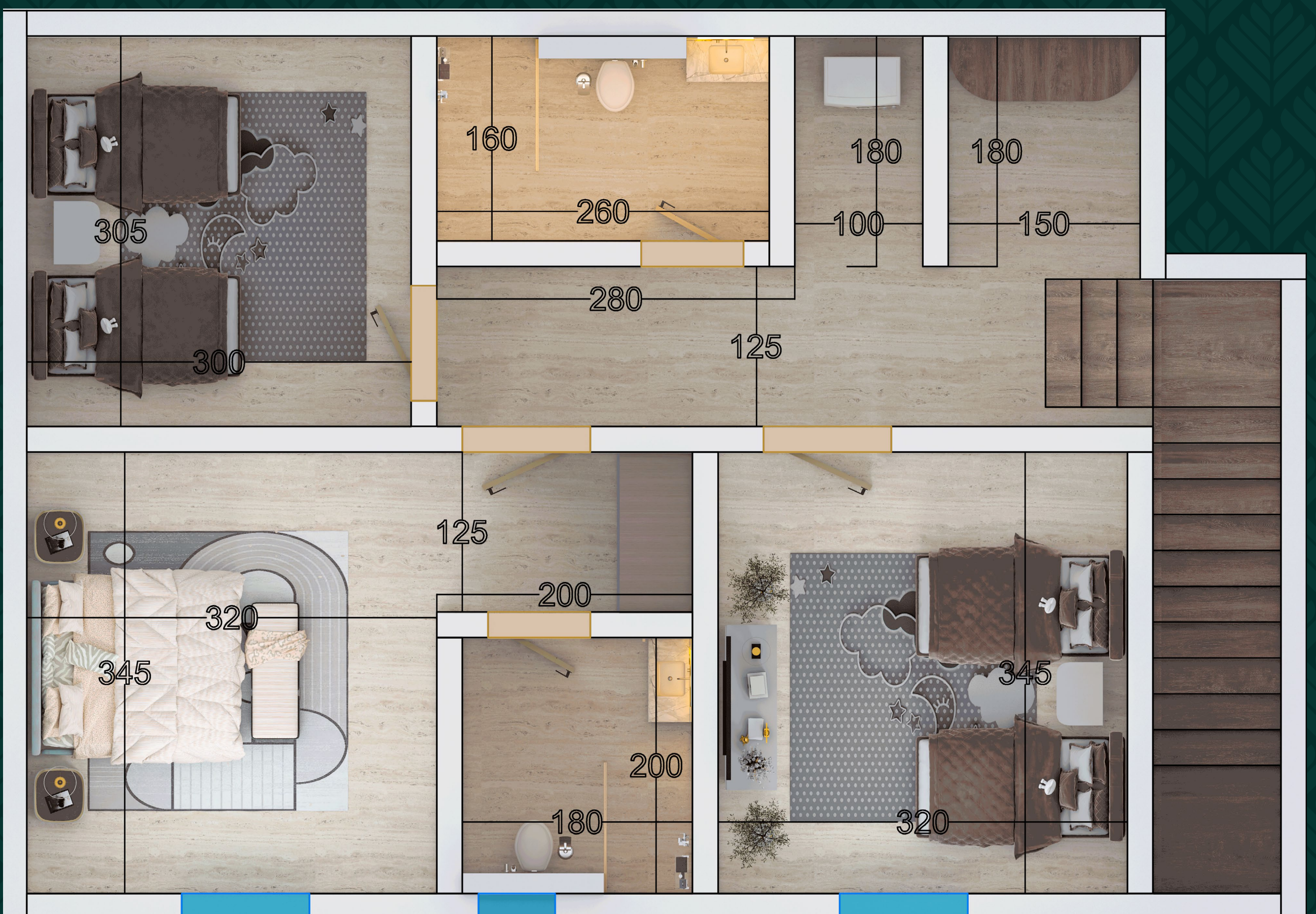
مدخل



الدور الأرضي



3 غرف نوم، 2 دورات مياه، غرفة غسل.



الدور الأول

نتقة 4 - دواين

مساحة (170م²)

مجلس، صالة، مطبخ، مستودع، غرفة عاملة مع حمام،
دورة مياه، حوش.

مدخل



الدور الأرضي



3 غرف نوم، 2 دورات مياه، غرفة غسل.



الدور الأول



تنقة 5 - دهراين

مساحة (182م²)

مجلس، صالة، مطبخ، غرفة عاملة مع حمام، دورة مياه، حوش مع مدخل خاص.

مدخل



مدخل



الدور الأرضي



3 غرف نوم، 3 دورات مياه، غرفة غسل.

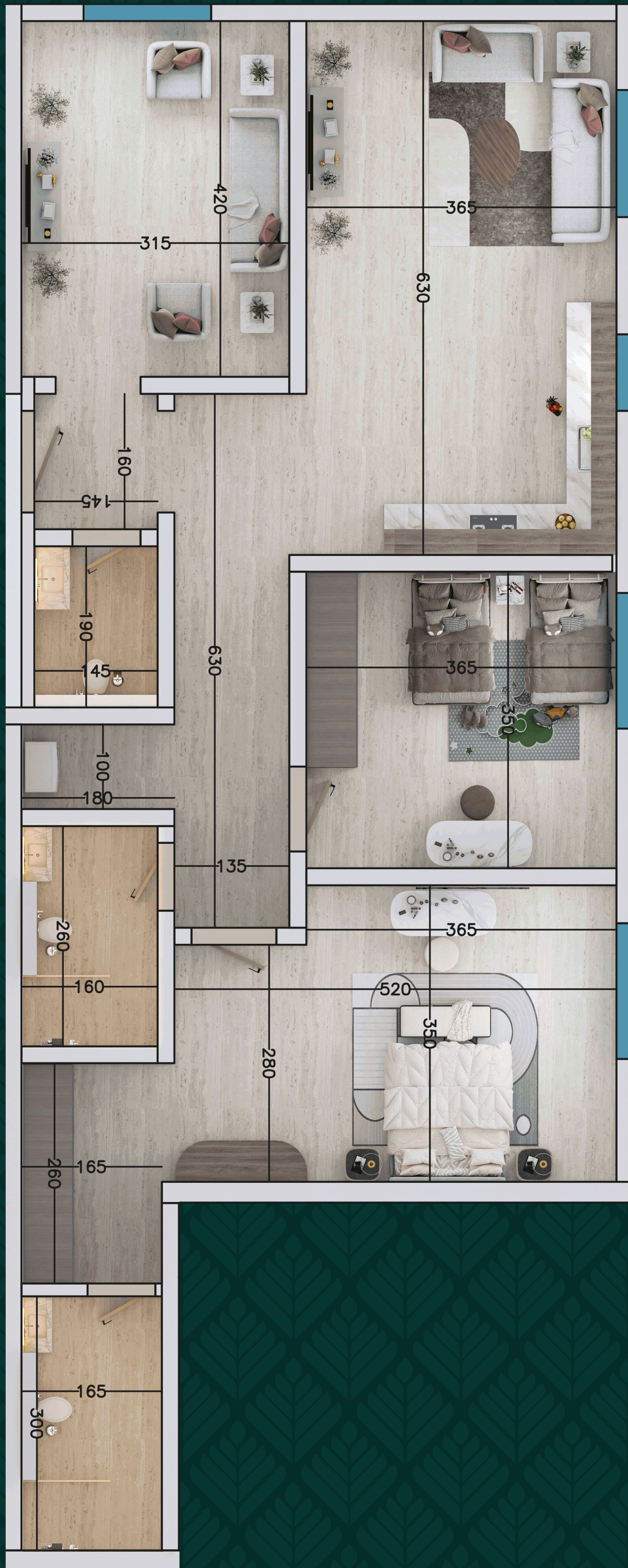


الدور الأول

تنقته 6

مساحة (128م²)

مجلس، صالة، مطبخ، 2 غرفة نوم، 3 دورات مياه، غرفة غسيل.



الدور الأرضي



تنقّة 7 - دهراين

مساحة (192 م²)

مجلس، مطبخ، 2 غرف نوم، غرفة عاملة مع حمام،
غرفة غسيل، 2 دورة مياه، بلكونة.



مدخل

الدور الأول



مجلس، مطبخ، 2 غرف نوم، غرفة غسل، 2 دورات مياه، بلكونة.



الدور الثاني

تنقطة 8

مساحة (114م²)

مجلس، مطبخ، 3 غرف نوم، 3 دورات مياه، غرفة غسيل، بلكونة.



مدخل

الدور الأول



مساحة (181 م²)

نتقة 10 - دهراين

مجلس، مطبخ، 2 غرف نوم، غرفة غسيل، 3 دورات مياه، بلكونة.



مدخل

الدور الأول



مجلس، مطبخ، 2 غرف نوم، غرفة غسيل، 2 دورات مياه، بلكونة.



الدور الثاني

نتقة 11

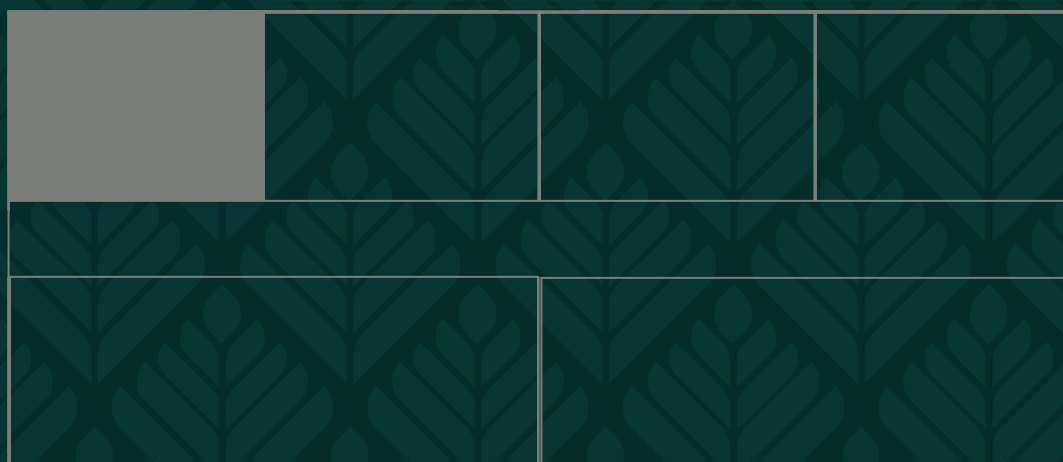
مساحة (114م²)

مجلس، مطبخ، 3 غرف نوم، 3 دورات مياه، غرفة غسيل، بلكونة.



مدخل

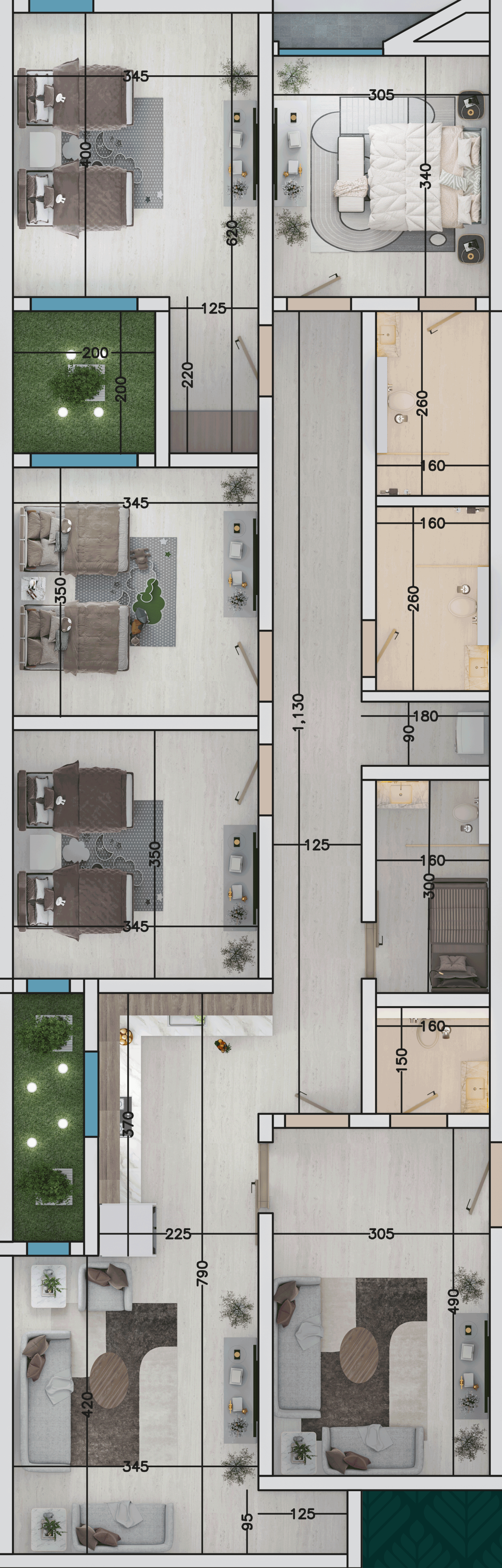
الدور الثاني



تنتقة 12

مساحة (170م²)

مجلس، صالة، مطبخ،
4 غرف نوم، 3 دورات
مياه، غرفة عاملة مع
حمام، غرفة غسيل،
بلكونة.



مدخل

الدور الثاني



شقة 13

مساحة (163م²)

مجلس، صالة، مطبخ،
4 غرف نوم، 3 دورات مياه،
غرفة عاملة مع حمام،
بلكونة.



مدخل



الدور الثاني

نتقة 14

مساحة (104 م²)

مجلس، مطبخ، 3 غرف نوم، 3 دورات مياه، غرفة غسيل، بلكونة.



الدور الثاني



نتقة 15

مساحة (237م²)

مجلس، صالة، مطبخ، 3 غرف نوم، غرفة عاملة مع حمام،
غرفة غسيل، 3 دورات مياه، 3 أسطح خاصة.



الملحق



تنقته 16

مساحة (223م²)

مجلس، صالة، مطبخ، 3 غرف نوم، غرفة عاملة مع حمام،
غرفة غسيل، 3 دورات مياه، 3 أسطح خاصة.



الملحق



مساحات المبني

رقم الشقة	الدور	المساحة m ²	عاملة	عدد الغرف	دورات المياه	ملاحظات
1	أرضي	153		3	3	
2	أرضي+أول	189		3	3	حوش ومدخل خاص
3	أرضي+أول	170		3	3	حوش
4	أرضي+أول	170		3	3	حوش
5	أرضي+أول	182		3	3	حوش ومدخل خاص
6	أرضي	128		3	3	
7	أول+ثاني	192		4	4	بلكونة
8	أول	114		3	3	بلكونة
9	أول	112		3	3	بلكونة
10	أول+ثاني	181		4	4	بلكونة
11	ثاني	114		3	3	بلكونة
12	ثاني	170		4	4	بلكونة، حوش صغير، غرفة غسيل
13	ثاني	163		4	3	بلكونة، حوش صغير
14	ثاني	104		3	3	بلكونة
15	ملحق	237		3	3	تراس خاص، غرفة غسيل
16	ملحق	223		3	3	تراس خاص، غرفة غسيل

للاطلاع على الأسعار اضغط هنا

* المساحات تشمل الأجزاء الخاصة.